

8. INTERNATIONALE ORCHIDEEN AUSSTELLUNG

5.–20. März 2011, täglich 8–18 Uhr
Orangerie Stift Klosterneuburg, NÖ

Wir haben uns bemüht, auch in diesem Jahr wieder ein interessantes Programm für Sie zu gestalten, und es würde uns freuen, Sie bei unserer Ausstellung begrüßen zu dürfen.

Mit herzlichen Grüßen,

 und sein Team

Gärtner- und Floristenmeister Bauer Josef
Ausstellungsleiter



DAS MOTTO 2011: ORCHIDEEN UND KUNSTSCHÄTZE AUS SECHS KONTINENTEN



Individuelle Gruppen- Packages ❁ neue
Aussteller ❁ Verkauf von Orchideen &
Zubehör ❁ Sonderbriefmarken ❁ großer
Buchstand ❁ Edelsteine ❁ exotische Tiere
❁ faszinierende Begleitpflanzen ❁ floris-
tische Impressionen mit Heil- & Kraftstei-
nen ❁ Internationale Orchideenzüchter
❁ Atelier ❁ Café unter Palmen

Tauchen Sie in gestaltete Erlebnisland-
schaften der sechs Kontinente ein ...

Elfenbeinarbeiten

ORCHIDEEN

EDELSTEINE
Fossiles Holz Rosenquarz

Kunstschätze

TIERPRÄPARATE

AFRIKA

EDELSTEINE
Opal Jaspis

ORCHIDEEN

KUNSTSCHÄTZE

TIERPRÄPARATE

AUSTRALIEN

ASIEN

ORCHIDEEN

EDELSTEINE
Fluorit Flussperle

IKEBANA

KUNSTSCHÄTZE

BAMBUS

BONSAI

KOIFISCHE

TIERPRÄPARATE

WINTERHARTE
ORCHIDEEN



EDELSTEINE
Granat
Bernstein
Bergkristall



KUNSTSCHÄTZE

TIERPRÄPARATE



EUROPA

SÜDAMERIKA

EXOTISCHE
SCHMETTERLINGE



EDELSTEINE
Amethyst



ORCHIDEEN



KUNSTSCHÄTZE



BROMELIEN



TIERPRÄPARATE



TROPENWALD

ORCHIDEEN
GUATEMALA -
NATURFORMEN



EDELSTEINE
Türkis



GOLDWASCHEN



ORCHIDEEN

KUNSTSCHÄTZE



TIERPRÄPARATE

NORDAMERIKA

VERKAUF, BERATUNG, GESTALTUNG

GROSSER ORCHIDEENVERKAUFSSTAND



Verkauf und Beratung durch Orchideenfachleute
Sämtliches Zubehör
Orchideen aus 6 Kontinenten

FACHBÜCHERVERKAUF



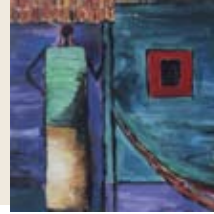
Großer Fachbücherstand zu den Themen: Orchideen, Edelsteine, Tropenwälder

ORCHIDEENDOKTOR



Großer Beratungsstand durch Orchideenfachleute
Verkauf von Dünger, Gefäßen, Schädlingsmitteln, Substraten u.v.m.
Wir topfen Ihre Orchideen um!

ORCHIDEENMALERIN



Die Künstlerin Elfriede Zdennek malt Aquarelle zum Thema Orchideen und Kontinente

ORCHIDEENFENSTER GESTALTEN



Anregungen für die Gestaltung zu Hause
Musterfenster

SONDERBRIEFMARKEN



Briefmarken anlässlich der Ausstellung in limitierter Auflage.

VERGOLDETE ORCHIDEEN AUS PARIS



Schmuck aus echten Orchideenblüten
Verkauf & Beratung der Firma Lavault Diffusion

SPIEGELORCHIDEE



Spiegel in Orchideenform
Firma Lobmeyer

EXOTISCHE TIERE



begleiten Sie durch die Ausstellung: Koi Fische, Leguane, Papageien und diverse Tierpräparate

SCHMETTERLINGE



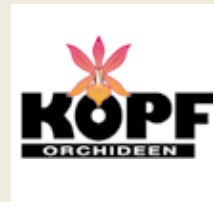
exotische Schmetterlinge aus Südamerika

EDELSTEINE UND MINERALIEN



AUS SECHS KONTINENTEN
Zanaschka Mineralien Wien – Verkauf & Beratung
Gärtnerei Stift Klosterneuburg – Edelsteinpyramiden – Wasserfälle mit Orchideenfloristik

KOPF ORCHIDEEN



Deggendorf, Deutschland
Fachbetrieb für Naturformen und Miniaturorchideen
Besuchen Sie uns unter: www.kopf-orchideen.de

BEGLEITPFLANZEN



Bromelien, auch als Ananasgewächse bekannt, sowie Tillandsien, Palmen, Fleischfressende Pflanzen, Kakteen, Bananen begleiten Sie durch die Ausstellung.

PRÄPARATOR RAITH



Wir machen Erlebtes unvergesslich! Naturgetreu – dauerhaft – wertbeständig. Unsere Spezialität ist der Aufbau von Großpräparaten und Dioramen der ganzen Welt.

BUNDESGÄRTEN SCHÖNBRUNN



Die Orchideensammlung der Bundesgärten ist eine der größten und ältesten Europas. Ihre Tradition reicht bis in das 17. Jahrhundert zurück.



STADTGÄRTEN WIEN



Die Wiener Stadtgärten betreuen rund 19 Quadratkilometer Parkanlagen. Das ist rund jeder 20. m² Wiens! Vier Auspflanzungen im Jahr mit über 1.400.000 Blumen, Baumpflanzungen, die Betreuung von Spielplätzen, sowie Dekorationsarbeiten fallen in den Aufgabenbereich der Stadtgärtner/innen.



BOTANISCHER GARTEN DER UNIVERSITÄT WIEN



Der Botanische Garten der Universität Wien zeigt bemerkenswerte Pflanzen aus der ca. 1.700 Arten umfassenden Orchideensammlung, deren Schwerpunkt die *Bulbophyllum*-Verwandtschaft (ca. 2000 Wildarten, davon 700 Arten in Kultur) darstellt. Ein Minigewächshaus vermittelt einen Eindruck dieser wissenschaftlich wertvollen Sammlung, die sonst nur Botanikern und Studenten zugänglich ist.

Hinter den Kulissen – die Orchideenforschungssammlung des Botanischen Gartens in Wien mit *Bulbophyllum klabatense*.
Foto: R. Hromniak & FSch/HBV



STADTGÄRTEN LINZ – BOTANISCHER GARTEN



Der Botanische Garten Linz zählt zu den schönsten Gartenanlagen Europas. Auf 4,2 Hektar werden rund 10.000 verschiedene Pflanzenarten gezeigt. Aus der großen Orchideen-Vielfalt, die der Garten beherbergt, werden vorwiegend südamerikanische Wildarten präsentiert, ergänzt durch Begleitarten wie Tillandsien und Insectivoren.



MUSEUM FÜR VÖLKERKUNDE WIEN



Das Museum für Völkerkunde Wien zählt mit über 200.000 ethnografischen Gegenständen, sowie Fotografien, Druckwerken und Filmen zu den bedeutendsten ethnologischen Museen der Welt.

IN VITRO ORCHIDEEN FA. EDERER



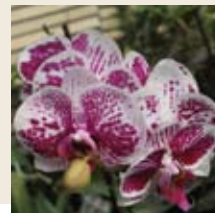
Verkauf von blühstarken Orchideen & in vitro Jungpflanzen. www.orchideenvermehrung.at ist auf die Vermehrung von Naturformen spezialisiert und trägt damit zum Erhalt der Artenvielfalt bei.

ORCHIDEENGÄRTNEREI STEININGER



Orchideengärtnerei Steininger
Königstetten, NÖ
Spezialistenstand mit Raritätenverkauf

ORCHIDEENGÄRTNER HANDLBAUER



Orchideengärtnerei Handlbauer
Gramastetten, Oberösterreich
Spezialisiert auf *Paphiopedilum* und *Phalaenopsis* Züchtungen am Orchideenstand der Orangerie Stift Klosterneuburg erhältlich

NUSSRÖSTEREI



Nussrösterei Sponner: Kerne & Nüsse frisch zubereitet aus dem Ofen **NEU**

KINDERWORKSHOP



»Die lustige Orchideenparade«
So, 6. März, 13. März und 20. März
2011 jeweils 14.30 bis 16.30 Uhr
Ticket: € 5,50/Kind; € 16,50/Familie
Treffpunkt: Sala terrena

KULINARIUM IM AUSSTELLUNGSBEREICH

CAFÉ UNTER PLAMEN



Direkt im Ausstellungsbereich
Mittagstisch und Jause, Kleine Imbisse und Getränke
Gegen Voranmeldung auch für große Reisegruppen
Information unter: 02243/411-463
Öffnungszeiten: 5.-20.3.2011, 8-18 Uhr



CAFÉ ESCORIAL



Neben dem Haupteingang des Stiftes (Sala Terrena) bietet Ihnen dieses Café Imbisse und hausgemachte Mehlspeisen. Genießen Sie den herrlichen Ausblick von der Terrasse auf den „Teichgarten« am Fuße des barocken Stiftsgebäudes.
Informationen unter 02243/411-670
Öffnungszeiten: Mo-So: 9 bis 18 Uhr



GASTMEISTEREI



(ehem. Stiftskeller)
In unmittelbarer Nähe zum Stiftsplatz bietet die Gastmeisterei gutbürgerliche, österreichische Küche in moderner, stillvoller Atmosphäre.
02243/20 801 oder office@gastmeisterei.at
Öffnungszeiten: täglich von 11.00 Uhr bis 23.00 Uhr, durchgehend Küche



STIFTSCAFÉ



im Pfortenhof, Rathausplatz 20
Hausmannskost, Hausgemachte Mehlspeisen,
durchgehend warme Küche, täglich von 09.00 Uhr bis 20.00 Uhr
Email: stiftscafe@stift-klosterneuburg.at
Tel.: 02243/411 Kl.611, Fax 602



STIFT KLOSTERNEUBURG, ORANGERIE

Stiftsplatz 1, 3400 Klosterneuburg
Tel.: +43 (0) 2243/411-463
Fax: +43 (0) 2243/411-464
orangerie@stift-klosterneuburg.at

NEU! Downloads und viele interessante Informationen finden Sie auf:
www.stift-klosterneuburg.at/garten

ANREISE VON WIEN

Öffentliche Verkehrsmittel:

Schnellbahn S 40 bis Klosterneuburg/Kierling bzw. Bus 238 oder 239 ab Wien-Heiligenstadt (U4) bis Niedermarkt. Kurzer Fußweg.

Mit Bus oder Pkw:

Über die B 14 in etwa 10 Minuten ab Stadtgrenze Wien. Ausreichend Parkmöglichkeiten für Pkw und kostenlose Parkplätze für Busse in der stiftseigenen Tiefgarage. Aus- und Einstiegsmöglichkeit direkt vor der Orangerie.

